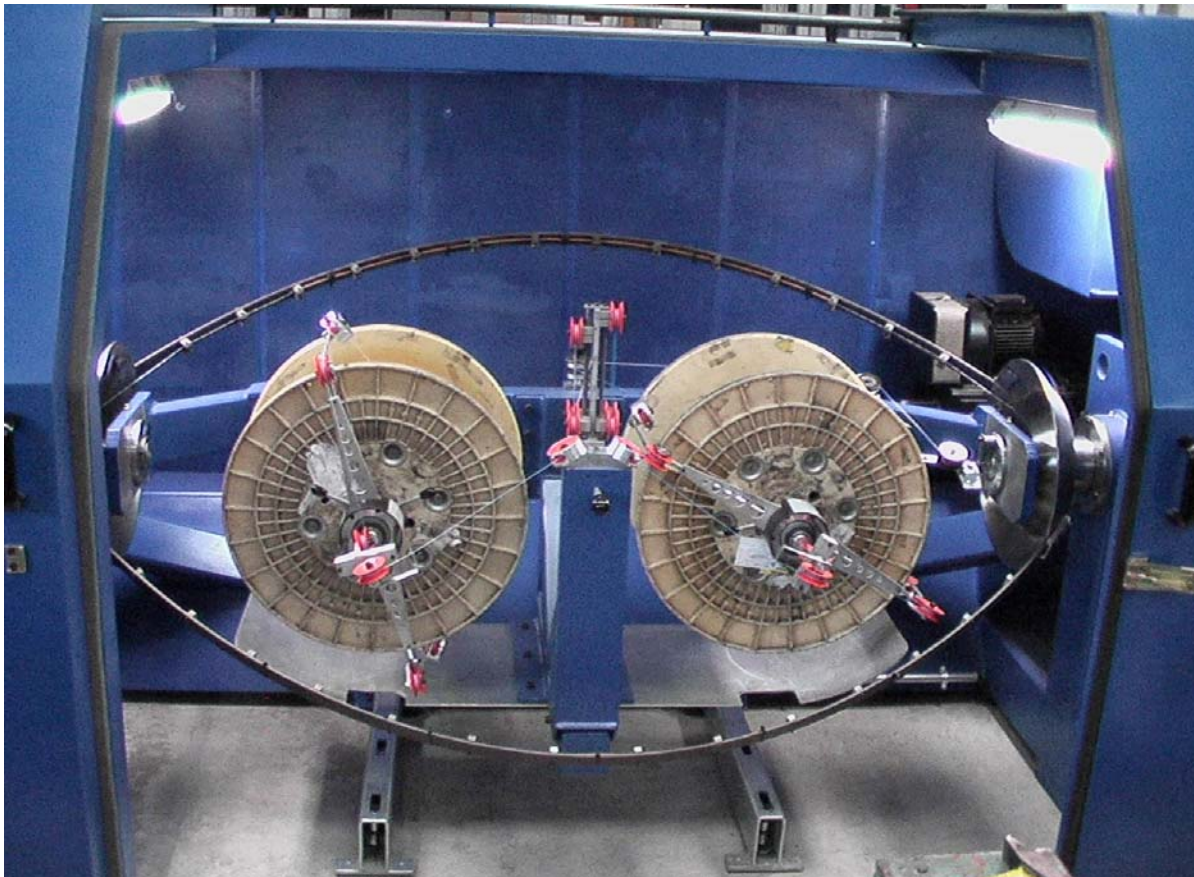




Paarverseilmodul 2X600/560



Wesentliche Eigenschaften:

Schlagzahl

2200 Schläge/min.

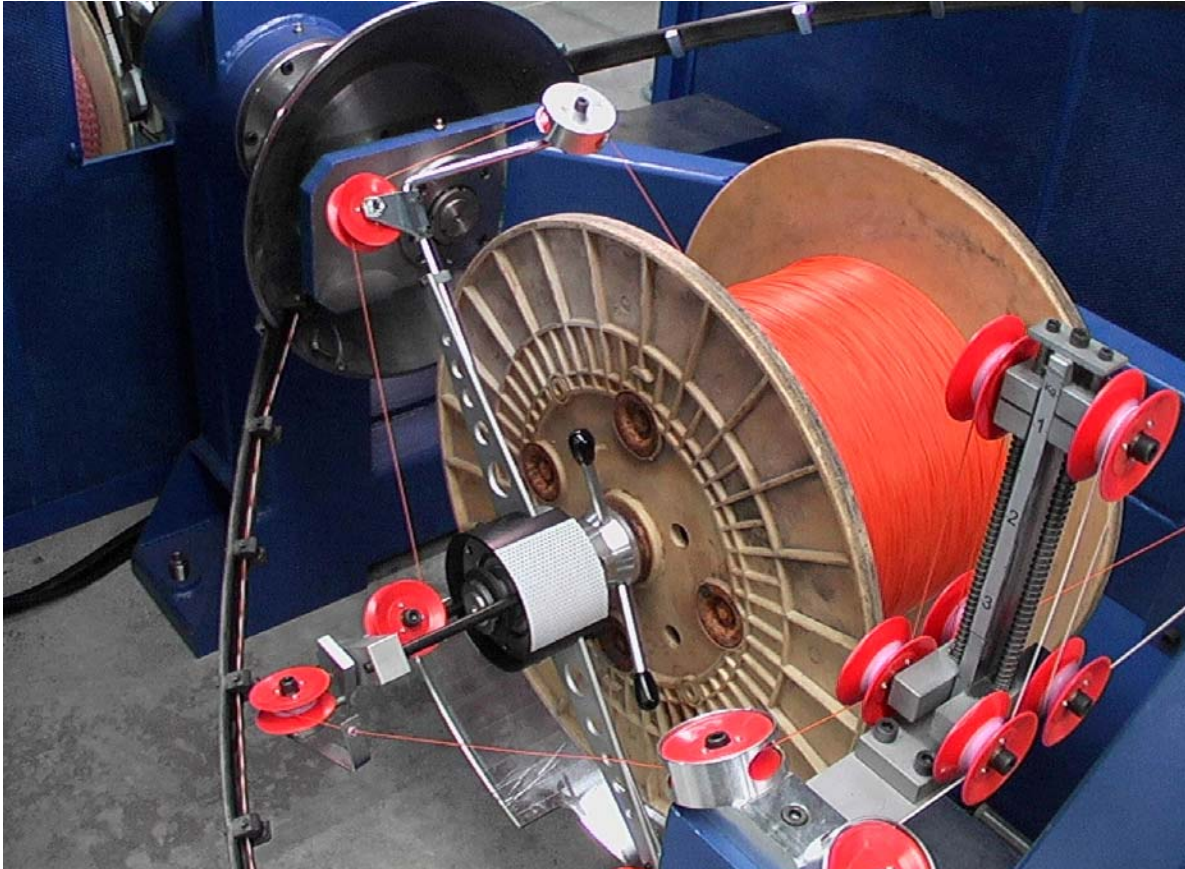
Lineargeschwindigkeit.

250 m/min.

- Ablaufspulen DIN 46395: Flanschdurchm. 600 und 560 mm
- Spulenbe- und Entladung: externer Wagen
- Spulenaufnahme: auf fliegender Welle
- Schlagscheiben Durchm. 115 mm, auf erstem und zweitem Schlag
- Schmierung: sämtliche Lager sind fettgeschmiert
- Laermpegel: 80 dB-A bei max. Drehzahl
- Notaus-Bremszeit: 3-5 Sek., pneumatisch gesteuert
- Schlaglaengenbereich: von 12 bis 120 mm, digital am Bedienpanel einstellbar

PRODUKTPALETTE: Fertigung von hochwertigen Paaren fuer L.A.N.- Kabel

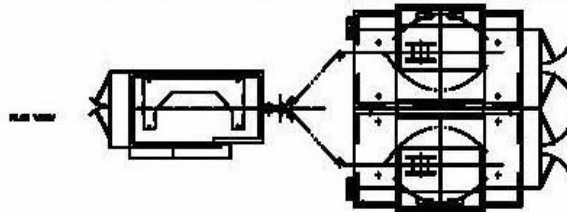
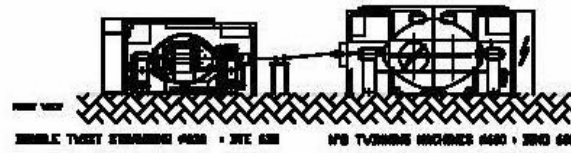
FERTIGUNGSMOEGELICHKEIT IM 4-FACH-SCHLAG-VERFAHREN BEI TANDEM-BETRIEB MIT EINER DOPPELSCHLAGMASCHINE, ODER REALISIERUNG EINER PAARVERSEILANLAGE SOFERN 2 ODER 4 MODULE MIT EINER EINSCHLAG- BZW. EIN/DOPPELSCHLAGMASCHINE IN TANDEM BETRIEBEN WERDEN.



HANDLING MODULO DI BINATURA



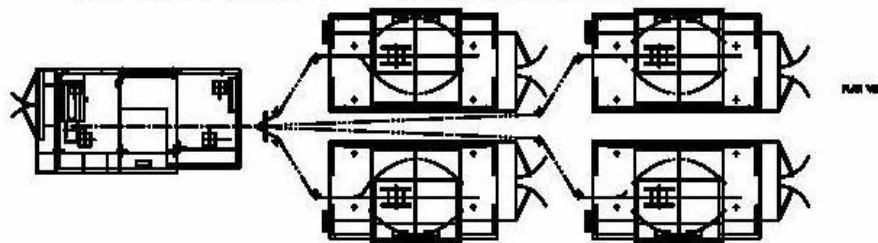
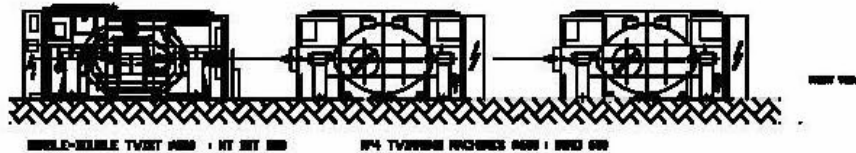
MACHINE SPECIALI S.R.L.



TAKE-UP: 3700 600 0200/0300 TWISTED

PAY-OFF: 3000 600 0200/0300 TWISTED

TWINNING LINE WITH NEUTRAL PAY-OFFS

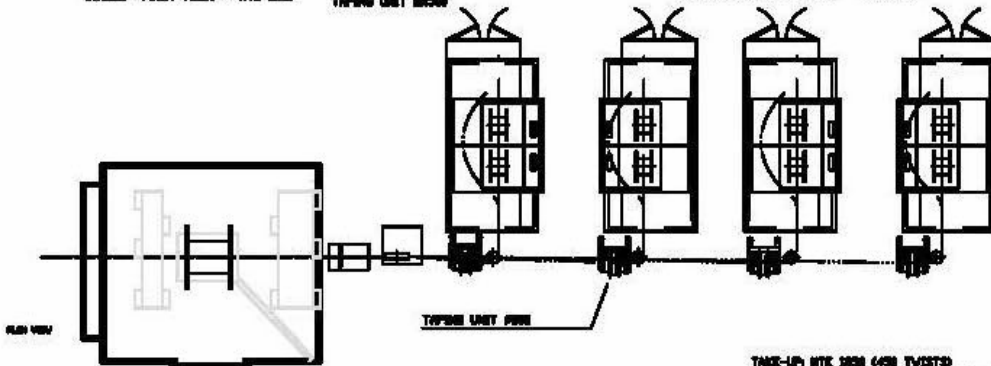
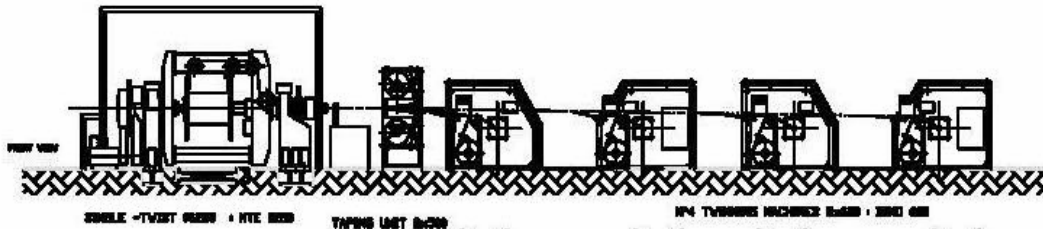


TAKE-UP: 3700 600 0200 TWISTED

3700 600 0200 TWISTED

PAY-OFF: 3000 600 0200/0300 TWISTED

LAYING-UP LINE WITH NEUTRAL PAY-OFFS



TAKE-UP: 3700 600 0200 TWISTED

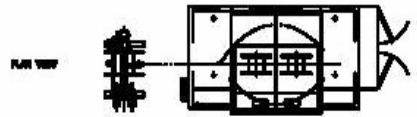
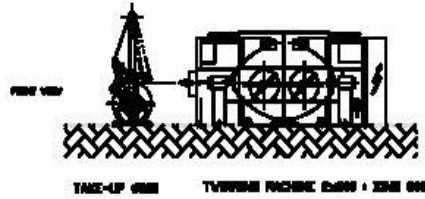
3700 600 0200 TWISTED

3700 600 0200 TWISTED

PAY-OFF: 3000 600 0200/0300 TWISTED

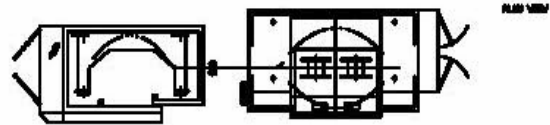
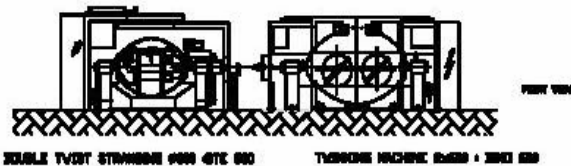
TWINNING LINE

MACHINE SPECIALI S.R.L.



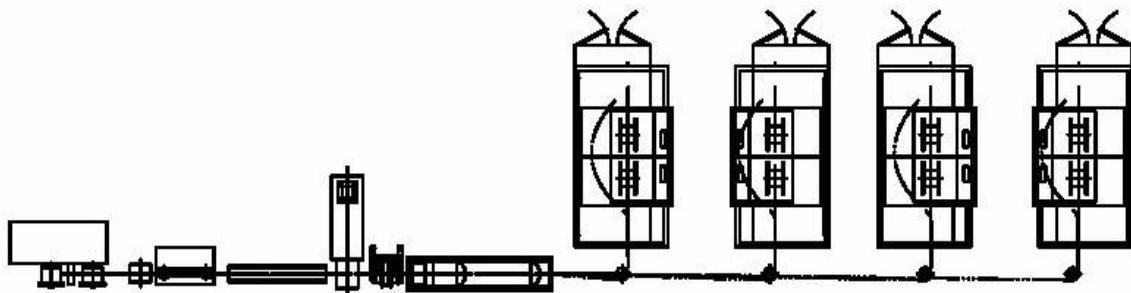
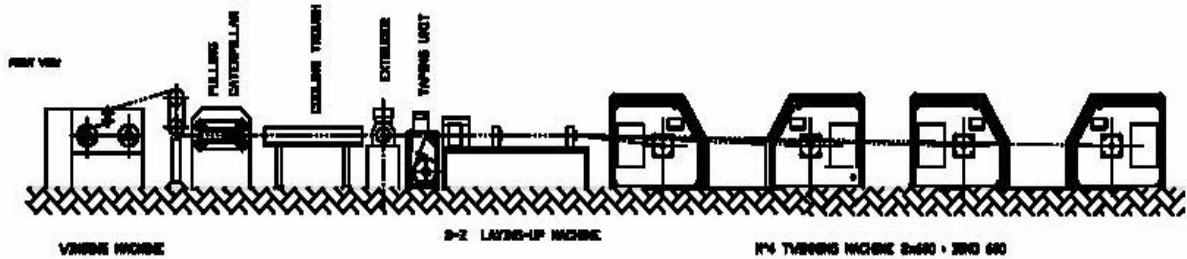
TWINNING MACHINE 2000 600 4000/2000 TWIST

TWINNING MACHINE WITH EXTERNAL TAKE-UP



QUADRUPL TWIST STRANDER 4000 4700 600 TWISTED 4x
 TWINNING MACHINE 2000 600 4000/2000 TWISTED 4x
 MAX TOTAL TWISTS 64x = 256x

QUADRUPL TWIST LINE



TWINNING MACHINE 2000 600 4000/2000 TWISTED
 MULTIFUNCTION THE 3-2 MACHINE 2000 600

LAN CABLES PRODUCTION LINE